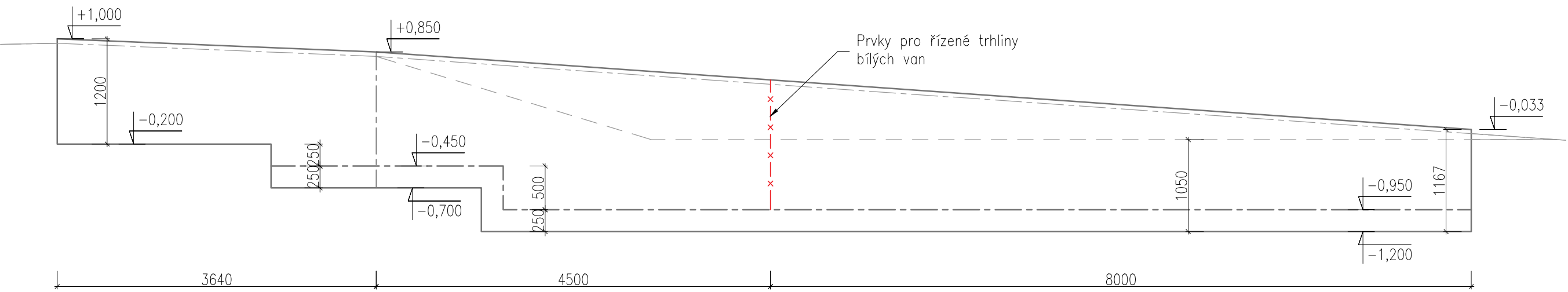


OPĚRNÁ ZEĎ 1

POHLED



SCHÉMATICKÝ ŘEZ

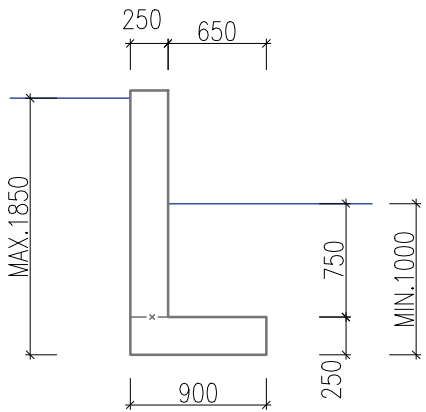
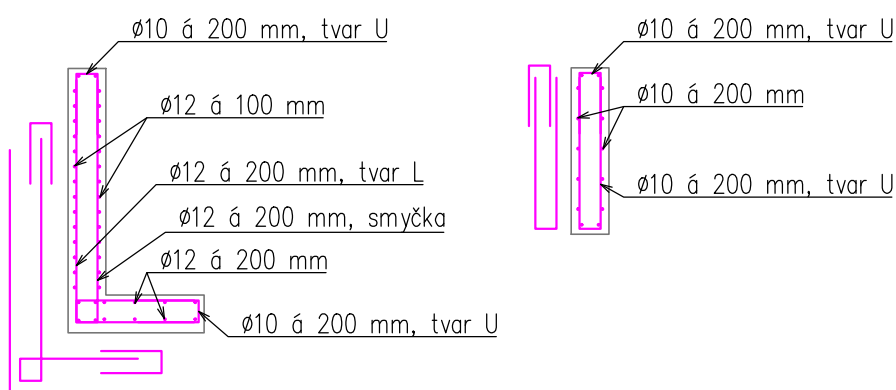


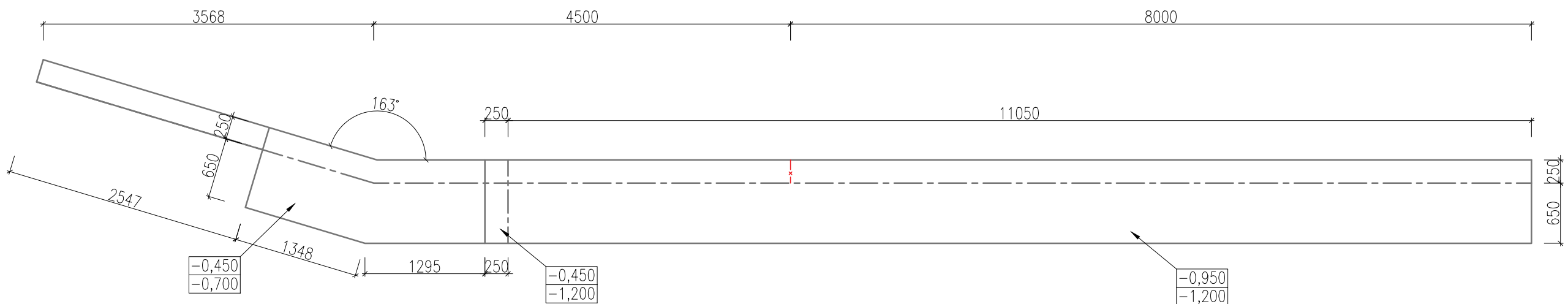
SCHÉMA VÝZTUŽE STĚNY 1



LEGENDA VÝZTUŽÍ		
<span style="color: magenta;">—</span>	Výztuž	
<span style="color: blue;">—</span>	Horní výztuže	
<span style="color: orange;">- - -</span>	Dolní výztuže	
<span style="color: red;">- - -</span>	Horní i dolní výztuže	

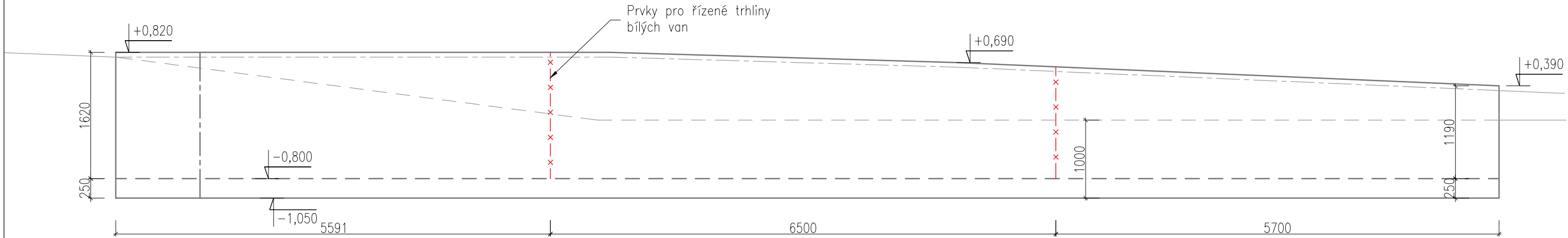
Ø	kotvení	přesah
	[mm]	
8	320	480
10	400	600
12	480	720
14	560	840
16	640	960
18	720	1080
20	800	1200
25	1000	1500
32	1280	1920

TVAR ZÁKLADŮ



OPĚRNÁ ZEĎ 2

POHLED



SCHÉMATICKÝ ŘEZ

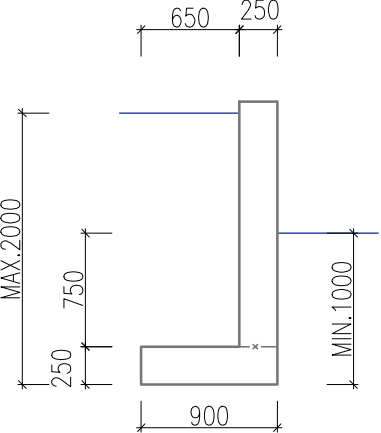
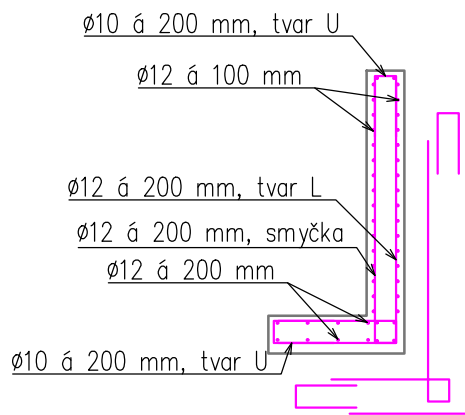


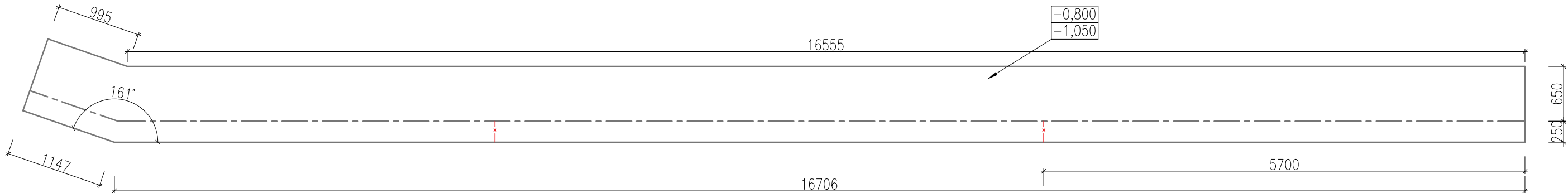
SCHÉMA VÝZTUŽE STĚNY 2



BETON:	opěrné zdi	C25/30 - XC4, XD1, XF2, XA1 - S5 - D <sub>max</sub> 16 mm - max. průsak 35 mm dle ČSN EN 12 390-8 (viditelné povrchy v třídě pohledovosti PB3)
VÝZTUŽ:		B500B krytí základů od rostlé zeminy 75 mm krytí základů od podkladního betonu 40 mm krytí pohledového vnějšího betonu základů 35 mm

- POZNÁMKY:
- Třída pohledovosti u pohledových betonových površích bude upřesněna architektem včetně jejich rozsahu.
  - Samostatně stojící opěrné zdi jsou po délce cca 8 m doplněny prvky pro řízené trhliny bílých van.
  - Budou dodrženy obecné požadavky na vyztužování a konstrukční zásady.
  - Stykování výztuže v místech nulových ohybových momentů (obecně horní v poli a spodní nad podporou)
  - Kotvení a přesahy dle tabulky na výkresu schémat.

TVAR ZÁKLADŮ



REVIZE R0 - 10/2024 - VÝCHOZÍ NÁVRH

PROJEKT:	Bytový dům Šumperk - Temenice 18/1 k.ú. Horní Temenice (764469), Temenická, 787 01 Šumperk
INVESTOR:	Město Šumperk nám. Míru 364/1, 787 01 Šumperk
PROJEKTANT:	Losik statika, s.r.o., Osadní 324/12a, 170 00 Praha 7 IČ: 06771882



Č. ZAKÁZKY: 2024131
DATUM: 10/2024
MĚŘÍTKO: 1:50, 1:25
FORMÁT: 420x840
Č. VÝKRESU: 1 - R0
VÝTISK:

STUPEŇ PD: Prováděcí dokumentace

PROJEKČNÍ ČÁST: D.1.2 Stavebně konstrukční řešení **SO-09**

KRESLIL: Ing. Jakub Váňa

OBSAH: **TVAR A VÝZTUŽ OPĚRNÝCH ZDÍ**